

Inspiroidu Ahvenanmaalla mestareiden jalanjäljillä - maalauksen ja taidehistorian kurssilla 3.-10.7.2021



Önningebyns taiteilijayhteisö Ahvenanmaalla oli merkittävä. Siellä suomalaiset taiteilijat saattoivat tavata muita taiteilijoita ja vaihtaa ajatuksiaan kansainvälisestäkin. Jomalassa, Ahvenanmaalla, vain 5 kilometrin päässä Maarianhaminasta toimivan taiteilijasiirtokunnan johtajana toimi Victor Westerholm. Pääideana siirtokunnassa oli maalata ulkona impressionistien hengessä. Siellä vaikuttivat myös suuret suomalaiset naistaiteilijat, kuten Ellen Danielson, Amalie Lundahl ja Hanna Rönnerberg, joiden jäljillä kuljemme tällä kurssilla.

Ahvenanmaan juhluvuonna sinulla on ainutlaatuinen mahdollisuus osallistua taidematkalle, jossa **kuvataiteilija, taidepedagogi Tero Annanoli** opettaa ulkoilmamaalausta ja **taidefilosofi Liisa Väisänen** luennoi taidehistoriasta ja taiteen katselemisesta. Siksi matka sopii sekä maalareille että heidän kumppaneilleen, jotka ovat kiinnostuneita taiteen maailmasta ja taiteen vastaanottamisesta. Molemmilla ryhmillä on yhteiset teemaluennot. Maalauskurssi huipentuu Pop Up -näyttelyyn Maarianhaminassa!

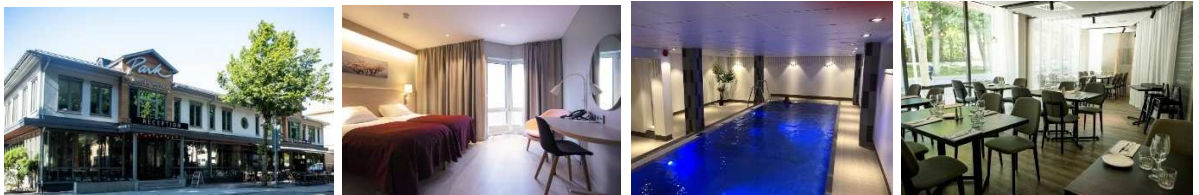
Huom! Noudatamme matkoilla viranomais määräyksiä sekä terveys- ja turvallisuusohjeita. Matka toteutetaan matkustusrajoitusten salliessa.

Alustava matkaohjelma:

3.7. lauantai Tervetuloa Maarianhaminaan

- Klo 07:45 Kokoontuminen Turun satamassa. Matkalippujen jaon jälkeen nousemme laivaan ja viemme matkatavarat ryhmälle varattuihin kahteen hyttiin.
- Klo 08:30 Buffetaamiainen Viking Amorellan ravintolassa.
- Klo 08:45 Viking Amorella lähtee Turun satamasta kohti Maarianhaminaa.
- Klo 14:10 Laiva saapuu Maarianhaminaan. Ryhmän tilausbussi odottaa terminaalin edessä. Satamasta lähdetessä teemme lyhyen kaupunkikierroksen bussilla tutustuen Maarianhaminaan. Kuljetus päättyy hotellille, jossa majoittuminen huoneisiin.

Hotelli Park Alandia



Norra Esplanadgatan 4, Maarianhamina
Kodikas perheomisteinen hotelli lehtevän puistokadun varrella Maarianhaminan keskustassa. Lähellä sijaitsevat kaupungin kaupat, kahvilat, ravintolat ja ajanvietteet. Länsisataman laivaterminaliin vain 15 min. kävely matka. Hotellissa on 92 huonetta, joissa on kylpyhuone (kylpyamme/suihku), tv, hiustenkuivain, langaton internet-yhteys veloitusetta. Hotellissa on ravintola, pub/baari, saunaosasto ja uima-allas. <https://www.parkalandia.com/fi>

Ennen illallista tutustumme kurssiohjelmaan ja kurssin vetäjiin sekä muihin kurssilaisiin. Illallinen.

4.7. sunnuntai Önningebyns museo

- Aamiainen.
- Klo 09:00 Kokoontuminen hotellin kokoustilaan, jossa Tero ohjeistaa maalareita päivän ohjelmaan.
- Klo 09:30 Bussikuljetus koko ryhmälle Önningebyhyn, jonne saavuttua teemme kävelyretken paikoille, joissa Önningebyns koulukunta maalasi. Kävelykierroksen jälkeen tutustumme Önningebyns museoon. Opastettu kierros museossa ja lounas Önningebyssä.
- Lounaan jälkeen maalarit jäävät Teron ohjauksessa Önningebyhyn. Maalaamiseen on varattu

noin kolme tuntia aikaa, jonka jälkeen paluukuljetus Maarianhaminaan. Maalaaminen tapahtuu ulkosalla, mutta sateen sattuessa maalataan museon ulkorakennuksissa tai museon sisällä.

Muu ryhmä palaa Liisan kanssa lounaan jälkeen Maarianhaminaan ja kokoontuu kokoustilassa.
Klo 13:00 Liisan luento, jossa käydään lävitse taiteen katselemisen perusedellytyksiä, kuten havaintopsykologiaa. Luento kestää n. 1,5 h.

5.7. maanantai Önningeby ja luennot

Aamiainen.
Klo 09:00 Kokoontuminen hotellin kokoustilaan, jossa Teron luento aiheesta Maiseman lumo- ranskalais-impresionistien väripaletti. Luennon jälkeen oheistus maalareille päivän ohjelmaan.
Klo 11:00 Maalareiden ryhmälle kuljetus Önningebyhyn. Teron ohjauksessa maalaamiseen on varattu viisi tuntia. Maalausryhmä syö lounaan Önningebyssä päivän aikana. Iltapäivällä paluukuljetus Maarianhaminaan.
Klo 12:00 Lounas muulle ryhmälle Maarianhaminassa.
Klo 13:00 Liisan luento hotellilla impresionismista, valoimpressionismista ja postimpressionismista. Luento kestää n. 1,5 h.

6.7. tiistai Ahvenanmaan taidemuseo ja Kulttuurihistorian museo

Aamiainen.
Klo 09:00 Kokoontuminen puoleksi tunniksi kokoustilaan. Teron ohjeistus: Mikä tekee maalauksesta mielenkiintoisen.
Klo 09:30 Lähtö jalkaisin hotellilta Ahvenanmaan taidemuseoon ja Kulttuurihistorian museoon (kävelymatka 300 m).
Klo 10:00 Ahvenanmaan taidemuseo esittelee ahvenanmaalaista taidetta laajasti 1800-luvulta tähän päivään asti sisältäen mm. maalauksia, veistoksia ja installaatioita. Vierailemme myös viereisessä Ahvenanmaan kulttuurihistoriallisessa museossa. Perusnäyttely esittelee historiaa karuille saarille rantautuneista hylkeenpyytäjistä nykypäivän globaaliin ja monikulttuuriseen yhteiskuntaan, esitellen niin dramaattisia vaiheita kuin arjen aherrusta.
Klo 12:00 Yhteinen lounas Maarianhaminassa.
Klo 13:00 Maalausryhmä lähtee Teron kanssa Önningebyhyn, jossa aikaa maalata on neljä tuntia.
Klo 13:00 Liisa pitää hotellin kokoustilassa luennon muulle ryhmälle aiheesta Suomen kultakauden maalareiden taide peilattuna samaan aikaan eurooppalaiseen taiteeseen. Luento kestää 1,5 h.

7.7. keskiviikko Kastelholman linnan alue

Aamiainen.
Klo 09:00 Kokoontumme hotellin kokoustilaan kuulemaan Teron ohjeistuksen Maiseman rakenne. Liisa pitää luennon ulkoilmamaalauksen kehityksestä 1600-luvun hollantilaisista merimaisemista Boudiniin ja impresionismiin.
Klo 11:00 Koko ryhmä lähtee yhteisellä kuljetuksella Kastelholman linnan alueelle. Maalausryhmä maalaa Kastelholman alueella, jossa maalaamiseen on aikaa noin neljä tuntia. Muu ryhmä lähtee Liisan opastamana tutustumaan Kastelholman linnaan, Jan Karlsgårdenin ulkoilmamuseoon ja vankilamuseoon. Päivän aikana yhteinen keittolounas julkkiskokki Micke Björklundin Smakbyn ravintolassa. Molemmat ryhmät palaavat samalla kuljetuksella takaisin Maarianhaminaan.

8.7. torstai Sund ja Saltvik

Aamiainen.
Klo 09:00 Kokoontuminen hotellin kokoustilaan, jossa Tero ohjeistaa maalauksen viimeistelyyn ja Pop Up -näyttelyn ripustukseen. Liisa jatkaa luennolla karelianismista ja kansallisromantiikan kaudesta suomalaisessa taidemaalauksessa.
Klo 11:00 Yhteinen bussikuljetus Sundin ja Saltvikin kuntien alueella, jossa Tero ja maalarit maalaavat neljän tunnin ajan. Sillä aikaa muu ryhmä tutustuu Liisan opastamana Sundin ja Saltvikin kivikirkkoihin. Lounas retken aikana. Paluu Maarianhaminaan.

9.7. perjantai Pop-up näyttely

Aamiainen.
Klo 09:00 Maalareiden viikon aikana syntyneet teokset ripustetaan esille Pop Up -näyttelyyn hotellin kokoustilassa. Koko ryhmä kokoontuu teosten äärelle keskustelemaan ja jakamaan ajatuksia aiheesta mitä näemme – mitä teemme. Näyttely on auki klo 12:00 asti. Iltapäivä vapaata aikaa.
Klo 19:00 Läksiäisillallinen.



10.7. lauantai Eckerö

Aamiaisen jälkeen luovutamme huoneet ja viemme matkatavarat bussiin. Lähdemme yhdessä retkelle 35 km päähän Eckeröhön. Kuulemme postinkulun historiasta ja vierailemme Engelin suunnittelemaalla posti- ja tullitalolla. Näissä Eckerön idyllisissä maisemissa kuvattiin aikanaan mm. sarjaa Saariston lapset. Paluu Maarianhaminaan, jossa lippujen jaon jälkeen nousu laivaan ja tavaroiden vienti kahteen ryhmälle varattuun hyttiin.

Klo 14:25 Viking Grace lähtee Maarianhaminasta.
Klo 15:00 Ruokailu ruokajuomin buffetravintola Aurorassa.
Klo 19:50 Laiva saapuu Turkuun.

Hinta 20 matkustajaa
1415 euroa/henkilö kahden hengen huoneessa.

Yhden hengen huoneen lisämaksu 275 euroa.

Hintaan sisältyy

- kansipaikat Viking Linen laivoilla Turku – Maarianhamina – Turku
- 2 B-hyttiä matkatavaroille meno- ja paluumatkalla
- buffetaamiainen laivalla menomatalla ja buffetruokailu paluumatkalla
- 7 yön majoitus Park Alandia hotellissa
- bussikuljetukset Ahvenenmaalla ohjelman mukaan
- 7 aamiaista, 5 lounasta, 2 illallista (hanavesi)
- sisäänpääsymaksut: Önningsbyns museo, Kastelholman linna, Ahvenenmaan taidemuseo, Ahvenenmaan kulttuurihistoriallinen museo, Eckerön posti- ja tullimuseo
- kokoustilat luentoja, ohjeistuksia ja pop-up näyttelyä varten
- Tero Annanollin ja Liisa Väisäsen luennot ja opastukset. Maalaamiseen varattu 20 h.
- arvonlisävero

Hintaan ei sisälly

- muut ruokajuomat
- juomarahat
- matkavakuutus ****suositellaan****

Maalauskurssille osallistuvien mukaan otettavat tarvikkeet. Tarkemmat ohjeet lähempänä ajankohtaa:

- maalausteline
- luonnosteluvälineet
- maalauspohja
- vesiohenteiset värit, akryylivärit (öljyväreillä työskentely ainoastaan ulkotiloissa)
- sään mukaiset maalausvaatteet
- reipasta otetta ;)

Laivamatkaa varten tarvitaan kaikista matkustajista nimi, syntymäaika ja kansalaisuus.

Turvallisten ja vastuullisten matkojen järjestäminen on meille tärkeää. Noudatamme matkoillamme viranomaismääräyksiä sekä terveys- ja turvallisuusohjeita. Suosittelemme kasvomaskien ja käsidesin käyttöä.

Matkaohjelma sitoumuksetta. Pidätämme oikeuden ohjelman sisällön muuttamiseen force majeure tilanteissa. Matkan toteutuminen edellyttää minimiosallistujamäärää. Matka ei sovellu liikuntarajoitteisille. Tarvittaessa kysy lisää tietoa toimistostamme. Matkaan sisältyvät ruokailut ovat ryhmäruokailuja, joiden menut on valittu etukäteen. **Ilmoitathan mahdolliset erikoisruokavaliot ja ruoka-aineallergiat viimeistään kuukautta ennen matkaa.** Perillä kohteessa ilmoitetuista erikoisruokavalioiden/allergioista ja annosmuutoksista veloitetaan lisämaksua 20 euroa. Huomioithan, että erikoisruokavalioiden ei voida taata, sillä joissakin kohteissa niiden toteuttamismahdollisuudet ovat rajalliset.



Ryhmämatkatoimisto Resviaria Oy
Kehräsaari A 212, Tampere
Helsingissä palvelemme puh. 050-354 3063
info@resviaria.com www.resviaria.com
Puh. 0440 477 070
KKV 2107/06/MjMv

otsikon kuvat Tero Annanolli

