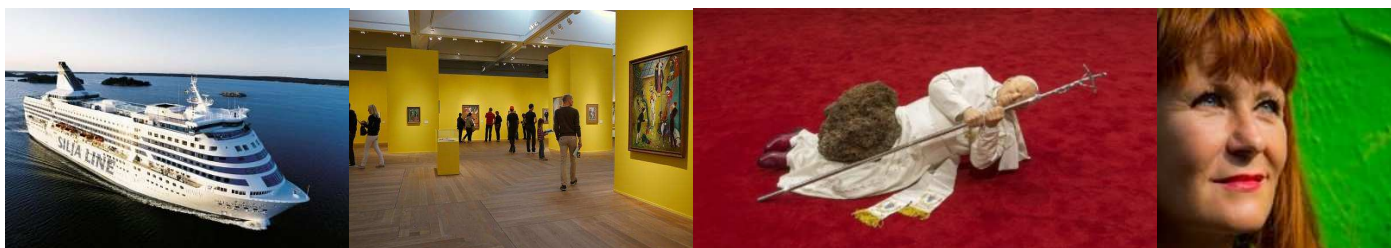


TAIDERISTEILY TUKHOLMAAN 6.-8.4.2024



Nykytaiteen suuret mestarit Tukholman Moderna Museetissa. **Rashid Johnson**, chicagolainen taiteilija käyttää töissään rohkeasti eri medioita. Italialainen **Maurizio Cattelan** puolestaan on humoristinen yhteiskuntakriitikko. Oppaana matkalla FT **Liisa Väisänen**.

Alustava matkaohjelma:

6.4. lauantai

- Klo 13:30 Kokoontuminen Olympiaterminalissa ja nousu laivaan. Matkatavarat otetaan mukaan laivan kokoustilaan. Kokoustarjoiluna **kahvia/teetä ja pientä purtavaa**.
- Klo 14:00 Liisa Väisäsen **luento**, jossa esitellään molemmat taiteilijat, Rashid Johnson ja Maurizio Cattelan ja heidän kauttaan käydään lävitse nykytaiteen tilaa ja tavoitteita! Molemmat luennot kestävät 45 min. ja välissä 15 min. tauko.
- Klo 16:00 Luentojen jälkeen majoittuminen hytteihin.
- Klo 16:45 **Buffetillallinen** hanajuomin.
- Klo 17:00 M/S Silja Symphony lähtee Helsingistä.
Iltä vapaa nauttia laivan palveluista ja ohjelmasta.

7.4. sunnuntai

- Meriaamiainen** laivan buffetravintolassa.
- Klo 10:00 Saapuminen Värtanin satamaan. Aikaero Suomeen -1 tunti.
- Klo 10:30 Bussikuljetus **Moderna Museetiin**, jossa opastettu kierros. Rashid Johnson on chicagolainen, vuonna 1977 syntynyt taiteilija, joka käyttää rohkeasti eri medioita. Moderna Museetin näyttely seitsemän huonetta ja puutarha on vuoropuhelua museon vakiokokoelmien ja Rashidin teosten kesken. Hän onkin taiteilija, joka on aina hyvin tietoinen taiteen historiastaan. Opastus kestää 45 min.

Tauko, jonka jälkeen jatkamme Maurizio Cattelanin näyttelyyn. Italialainen vuonna 1960 syntynyt Cattelan on humoristinen yhteiskuntakriitikko. Hänen "Kolmas käsi" -näyttelynsä lupaa paljon ajateltavaa, pilke silmäkulmassa. Tämäkin opastus kestää 45 min. Aikaa omakustanteiseen kahvitaukoon museon kahvilassa ja käydä museokaupassa. Teemme bussilla kierroksen Skeppsholmenin saarella, jonka jälkeen saapuminen Värtanin satamaan.

- Klo 16:45 M/S Silja Symphony lähtee Tukholmasta.
- Klo 16:45 Buffetpäivällinen hanajuomin lisämaksusta. Hinta etukäteen ostettuna 46,50 €.

8.4. maanantai

- Klo 07:30 Meriaamiainen lisämaksusta. Hinta etukäteen ostettuna 19 €.
- Klo 10:30 Saapuminen Helsinkiin, Olympiaterminaliin.

Hinta min. 20 henkilöä
360 €/hlö/A2-hytissä
450 €/hlö/A1-hytissä

Hintaan sisältyy

- laivamatka Silja Symphonyllä Helsinki – Tukholma – Helsinki A-hytissä
- Liisa Väisäsen luennot menomatkalla
- kokoustarjoilu: kahvi/tee ja pientä purtavaa (suolaista ja makeaa)
- kokoustila 2 tunniksi luentoja varten
- buffetpäivällinen hanajuomin menomatkalla
- meriaamiainen saavuttaessa Tukholmaan
- bussikuljetus Värtanin satama – Moderna Museet – Värtanin satama
- sisäänpääsymaksu Moderna Museetiin
- opastettu kierros museossa
- polttoainelisämaksu, päästömaksut ja arvonlisävero

Hintaan ei sisälly

- buffetpäivällinen paluumatkalla, saatavissa lisämaksusta. Etukäteen ostettuna 46,50 €/hlö
- meriaamiainen paluumatkalla, saatavissa lisämaksusta. Etukäteen ostettuna 19 €/hlö
- toimistomaksu 10 €/varaus
- matkavakuutus ****suositellaan****

Matkaohjelma sitoumuksetta. Hinnat edellyttävät minimilähtijämäärää. Pidätämme oikeuden ohjelman sisällön muuttamiseen force majeure -tilanteissa.



~ ryhmämatkoja vuodesta 2006 ~

Ryhmämatkatoimisto Resviaria Oy
Turkhaudantie 5, 00700 Helsinki
Åkerlundinkatu 2, 5. krs, Tampere
info@resviaria.com
www.resviaria.com
Puh. 0440 477 070
KKV 2107/06/Mj

LIIKUNTARAJOITTEET

Matka ei ole esteetön eikä näin ollen sovellu liikuntarajoitteisille. Huomioithan, että matkalla tulee kävelyä esim. museoissa ja kävelykierroksilla. Useissa kaupungeissa bussin käyttöä kaupungin keskustoissa on rajoitettu. Osa kävelyistä voi olla myös siirtymisiä, jolloin sen väliin jättäminen ei ole mahdollista. Kaupunki- kohteissa on myös rappusia ja mukulakivikatuja. Matkoja ei suositella apuvälineillä liikkuville (pyörätuoli, rollaattori).